



# SEQUENCE PREP

Robot de pipetage programmable

ADNucleis   
Architect in Diagnosis

**Le SEQUENCE PREP est un robot de pipetage pré-programmé pour réaliser:**

- le transfert d'échantillons vers des plaques au format SBS
- la préparation de plaques 96 puits d'extraction-purification
- la préparation de plaques PCR 96 ou 384 puits...



**Robot programmable pour une infinité d'autres protocoles**

Systeme ouvert et programmable

Interopérabilité avec les systèmes logiciels et matériels des laboratoires

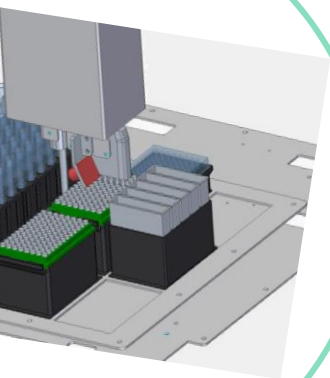
Interopérabilité avec la totalité des réactifs et consommables PCR temps réel du marché

Gestion de la traçabilité des tubes d'échantillon vers plaques format SBS

Génération automatique des plans de plaque PCR par un scan des codes barres intégré à l'appareil

Contrôle de traçabilité à l'aide de lecteurs de codes-barres externe et interne

Génération automatique des plans de plaque PCR



Jusqu'à 96 tubes d'échantillon type Greiner ou Falcon

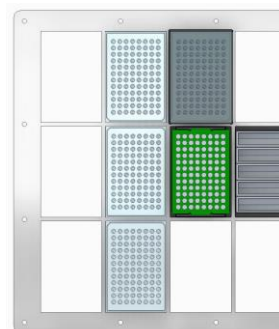
Compatible avec les pointes universelles

Registres d'utilisation opérateur et traçage des opérations robotiques

Infinité de programmes, 12 positions SBS.

Pérennité des composants électroniques

Maintenance accessible et rapide



Evolutivité (upgrades) matériels et logiciels inclus au cours du temps



# SEQUENCE PREP

Robot de pipetage programmable

ADNucleis   
Architect in Diagnosis

## Spécifications

Interface	<b>Ecran tactile accessible <i>in situ</i> ou sur écran déporté.</b> Interface de gestion de l'analyse et des résultats. Interprétation automatisée des résultats
Kit PCR	<b>Interopérable avec la totalité des réactifs PCR du marché</b>
Transfert d'échantillons vers plaques SBS	<b>Transfert d'échantillons vers microplaques 96</b> <b>18 min</b> pour mettre 96 échantillons (type tubes Greiner) vers une DeepWell 96
Extraction et purification	<b>Extraction-purification par microbilles 40</b> En option : Module chauffant et module magnétique
Setup PCR	<b>Préparation plaque PCR 96</b> <b>10 min</b> pour préparer une plaque PCR 96 (ADN/ARNs élués + MasterMix)
Formats d'échange de données	PDF (.pdf), Text (.txt), Excel (.csv, .xlsx), LibreOffice Calc (.ods)
Détails	Mouvements du bras en X, Y et Z avec une précision < 0.1 mm
Technologie de pipetage	<b>Pipette calibrée incluant la maintenance annuelle</b> Compatible avec les cônes standards En option : Module de pipetage 8 canaux
Accessoires	Scanner code barre automatisé + manuel Ecran – clavier – souris en plus de l'écran tactile Support microplaque et DeepWell-Support cônes- Plan de travail 15 positions <b>En option</b> : supports personnalisables - Support 4 bacs - Support 24 tubes 2ml Modules thermiques – modules magnétiques
Connectivité	USB, WiFi, Ethernet
Maintenance	Contrat de maintenance
Taille – Poids	65 cm * 65 cm * 65 cm – 40 Kg
Déclaration de conformité CE	EC 61010-1: 2001 61010-2-81: 2001 / A1: 2003 61010-2-010: 2003 62304: 2006 62366-1: 2015

## Nos partenaires

Adnucleis est certifié AB



A4242



Adnucleis. SIRET 49780216500017. TVA intra FR36497802165.

Parc Cap Ouest, 24B rue du stade. 69290 Grezieu la Varenne. FRANCE. 33(0)4 78 56 79 36. [www.adnucleis.com](http://www.adnucleis.com)